



ENCONTROS COM O FUTURO



Lançamento do ORIBER

Observatório da Rede Iberoamericana de Prospectiva (RIBER)

O Observatório ORIBER tem como objetivo promover a Prospectiva Estratégica relacionada ao **Desenvolvimento Sustentável da Região Iberoamericana**, tomando como base os indicadores recomendados pelo Guia para Gestão Pública Sustentável – **GPS** desenvolvido pelo NEF, e já incorporando a essência dos objetivos do Desenvolvimento Sustentável – **ODS**; de forma a servir de referência para a formulação de planos e metas de desenvolvimento da região.



Núcleo de Estudos do Futuro



Tema 11 Eixo

BIODIVERSIDADE

CAPITAL NATURAL E SOCIAL



Núcleo de Estudos do Futuro



PUC . SP . Brasil



Biodiversidade - Ou Diversidade Biológica, refere-se a variedade de vida na Terra, em todos os seus níveis. Compreende os animais, as plantas e seus biomas. (source: www.amnh.org/our-research/)

Capital Natural - O estoque mundial de ativos naturais, o qual inclui o solo, o ar, a água, a geologia e todas as coisas vivas. (source: <http://naturalcapitalforum.com>)

Capital Social - São redes sociais com normas e valores compartilhados que facilitam a cooperação mútua, pautadas pela reciprocidade e confiança que visam o bem comum. (source: <https://www.oecd.org/insights>)



Núcleo de Estudos do Futuro



PUC . SP . Brasil



Indicadores utilizados (fonte dos dados: Banco Mundial – 132 países)

Indicadores Sintéticos

São 16 (dezesseis): Social Progress Index (SPI), Índice de Desenvolvimento Humano (IDH), Governança, Índice de Proteção Ambiental (EPI), EV-Water Resources, EV-Agriculture, EV-Forests, EV-Fisheries - Ecosystem Vitality (índice de vitalidade do ecossistema), Basic Human Needs, Foundations of Wellbeing, Opportunity, Health and Wellness, Personal Freedom and Choice, Happy Planet Index, GINI e Democracy Index.

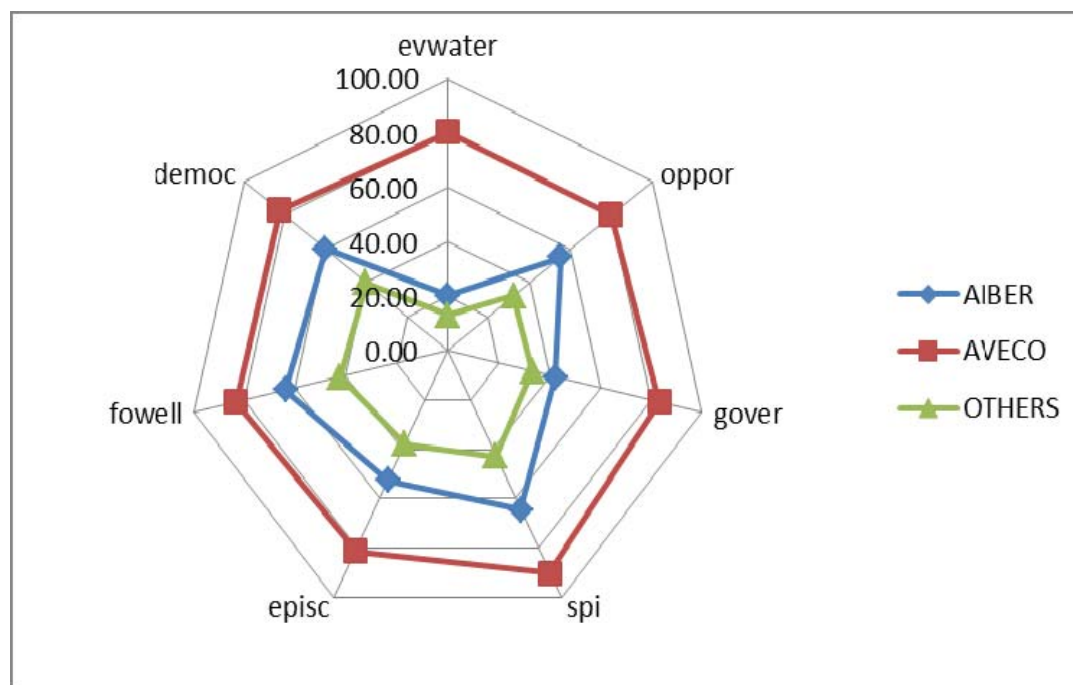
Indicadores Analíticos

Inclui 14 variáveis como: Satisfied demand for contraception (% of women), Greenhouse gas emissions , Water withdrawals as a percent of resources, Biodiversity and habitat, Modern slavery, Women treated with respect, Tolerance for immigrants, Tolerance for homosexuals , Discrimination and violence against minorities, Religious tolerance, Community safety net, Years of tertiary schooling, Women's average years in school e Inequality in the attainment of education



Neste gráfico e tabela estão representados os 7 (sete) indicadores SINTÉTICOS mais representativos, após as análises (variância e grau de discriminação).

* todos os resultados da função One-Way ANOVA, foram ordenados considerando do maior F (grau de discriminação) para o menor e foram separados em categorias.

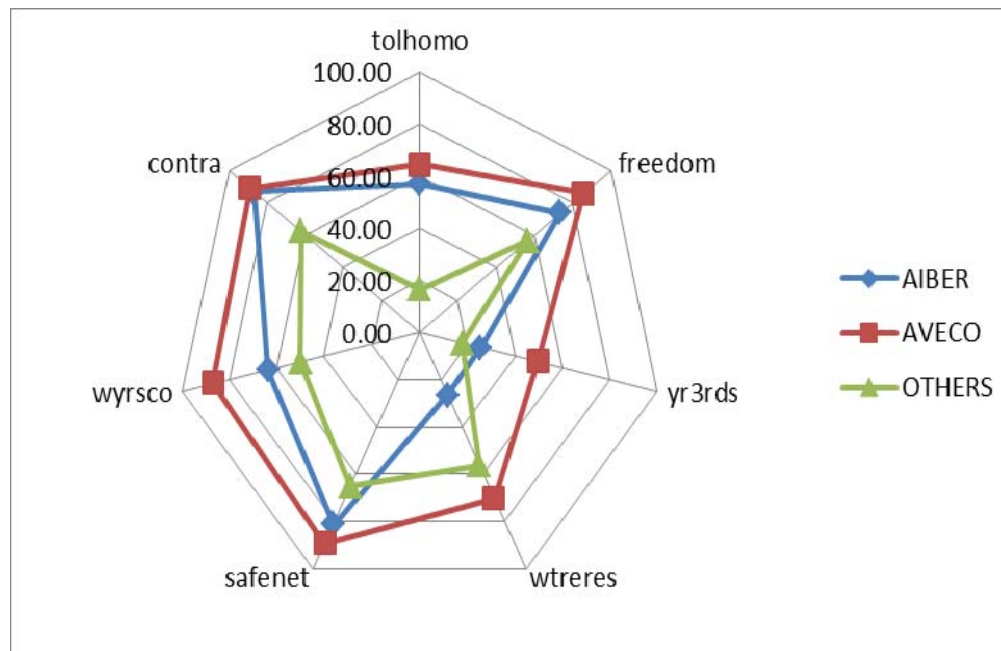


Regiões	evwater	oppor	gover	spi	episc	fowell	democ
AIBER	20.39	55.28	42.48	64.41	52.70	63.48	59.98
AVECO	80.29	79.94	83.25	90.30	81.39	83.29	82.48
OTHERS	13.26	32.45	33.36	42.63	37.87	42.32	40.11
F	119.91	104.39	97.02	83.97	75.83	64.83	61.19



Neste gráfico e tabela estão representados os 7 (sete) indicadores ANALÍTICOS mais representativos, após as análises (variância e grau de discriminação).

* todos os resultados da função One-Way ANOVA, foram ordenados considerando do maior F (grau de discriminação) para o menor e foram separados nas categorias.



Regiões	tolhomo	freedom	yr3rds	wtreres	safenet	wyrsc0	contra
AIBER	57.14	73.74	25.74	26.57	81.30	63.61	86.69
AVECO	64.51	85.82	49.63	70.33	89.43	86.80	88.99
OTHERS	16.64	56.65	18.05	56.16	65.13	49.92	62.11

F	103.30	68.49	37.45	33.17	28.77	26.41	21.15
----------	---------------	--------------	--------------	--------------	--------------	--------------	--------------



Núcleo de Estudos do Futuro



Indicadores mais significativos selecionados após as análises e seus resultados:

EPI, Governance, Democracy Index, Opportunity, IDH, Water withdrawals, HPI, Tolerance for immigrants, Religious tolerance.

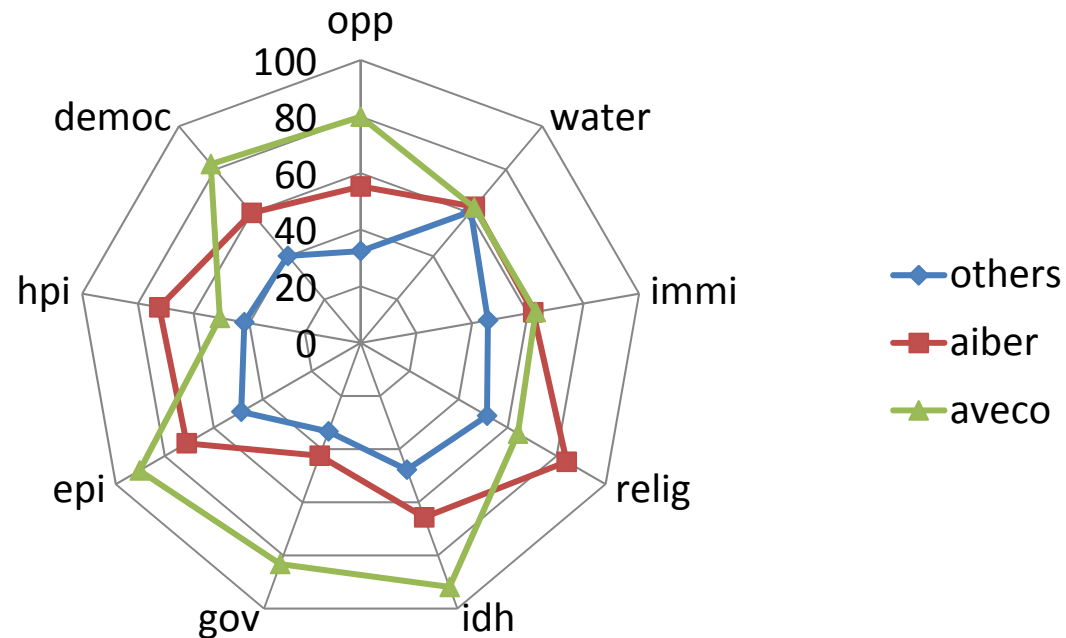
* Women treated with respect, Biodiversity and habitat, SPI-2014, EV-Forests, EV-Fisheries, Health and Wellness.



Núcleo de Estudos do Futuro



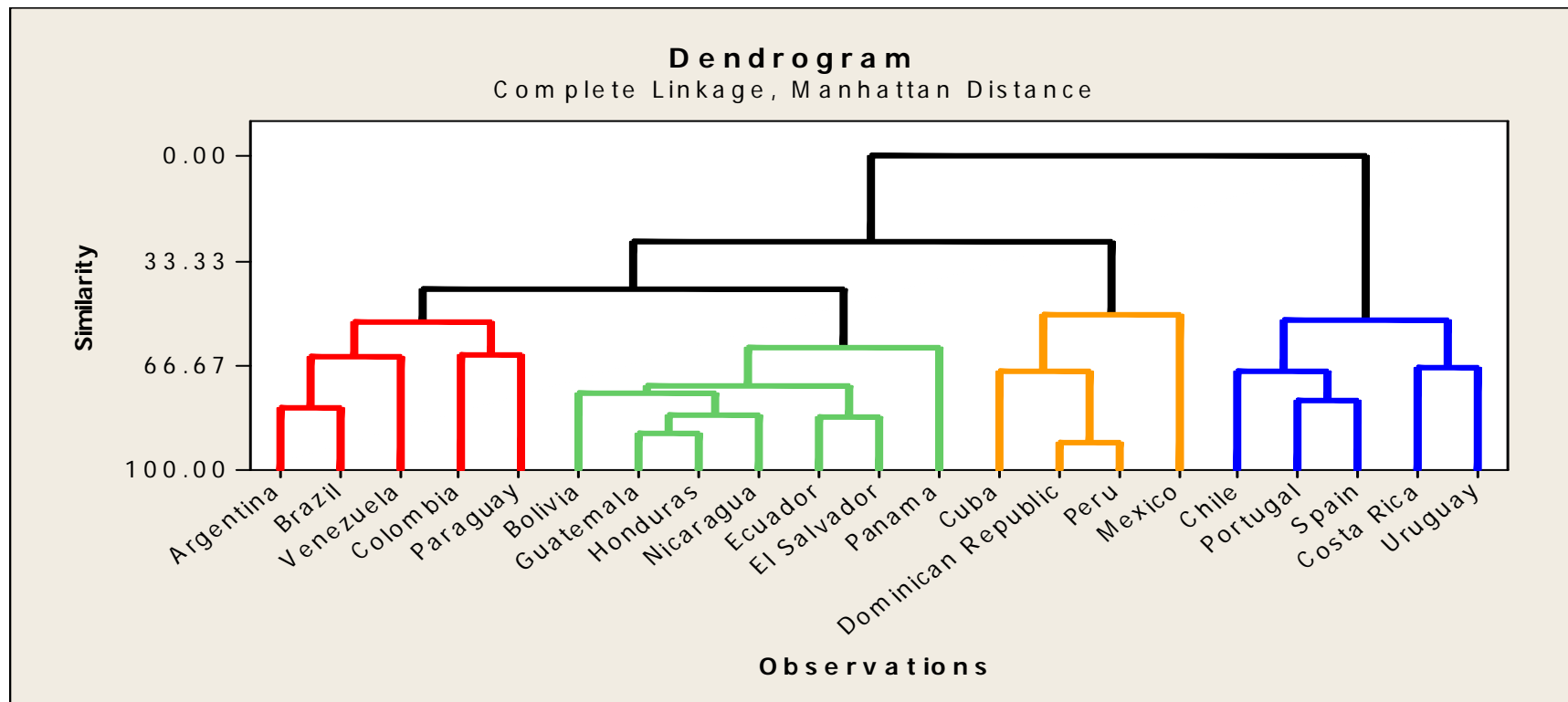
Comparando as três regiões (ANOVA)



Os maiores destaques para AIBER neste gráfico estão relacionados às variáveis hpi e relig.



Agrupamento de países por grau de similaridade



Os países que figuram na cor azul, são os de melhores resultados na análise. Os de cor vermelha e laranja, apresentaram resultados intermediários. E os de cor verde apresentaram os valores mais baixos nesta análise. Pelas conexões das linhas pretas, percebe-se de certa forma relação entre os grupos de cores vermelha e verde, e estes com o de cor laranja.



Núcleo de Estudos do Futuro



PUC . SP . Brasil



Ranking dos países Ibero-americanos

countries_ord	ranking	pc1_normaliz
Spain	ALTO	100.000
Portugal	ALTO	93.662
Chile	ALTO	77.400
Uruguay	ALTO	75.803
Costa Rica	ALTO	62.569
Argentina	MÉDIO	55.208
Brazil	MÉDIO	49.868
Panama	MÉDIO	39.209
Mexico	MÉDIO	36.565
Peru	MÉDIO	34.660
Dominican Republic	MÉDIO	33.901
Colombia	MÉDIO	31.318
Paraguay	MÉDIO	30.862
Bolivia	BAIXO	20.620
El Salvador	BAIXO	19.783
Ecuador	BAIXO	18.680
Venezuela	BAIXO	18.599
Cuba	BAIXO	9.896
Nicaragua	BAIXO	2.564
Honduras	BAIXO	0.045
Guatemala	BAIXO	0.000

