



PAC
TRANSPORTES

PREVISÃO PRELIMINAR DE INVESTIMENTO

R\$ bilhões

EIXOS	2011-2014	PÓS 2014	TOTAL
RODOVIAS	48,4	2,0	50,4
FERROVIAS	43,9	2,1	46,0
PORTOS	4,8	0,3	5,1
HIDROVIAS	2,6	0,1	2,7
AEROPORTOS	3,0	-	3,0
EQUIPAMENTOS PARA ESTRADAS VICINAIS	1,8	-	1,8
TOTAL	104,5	4,5	109,0

RODOVIAS – DIRETRIZES

EXPANSÃO DO SISTEMA RODOVIÁRIO

Duplicação, pavimentação, acessos aos portos, contornos e travessias urbanas



- Eliminação de pontos de estrangulamento em eixos estratégicos
- Incorporação de novas regiões ao processo de desenvolvimento
- Ampliação da integração física nacional aos países vizinhos
- Redução do custo de transporte
- Melhoria do tráfego e da segurança

MANUTENÇÃO E SEGURANÇA RODOVIARIA

Restauração, conservação, sinalização, controle de peso e velocidade



- Melhoria da qualidade e da trafegabilidade
- Redução do índice de acidentes
- Contratos de manutenção de longo prazo

RODOVIAS – DIRETRIZES

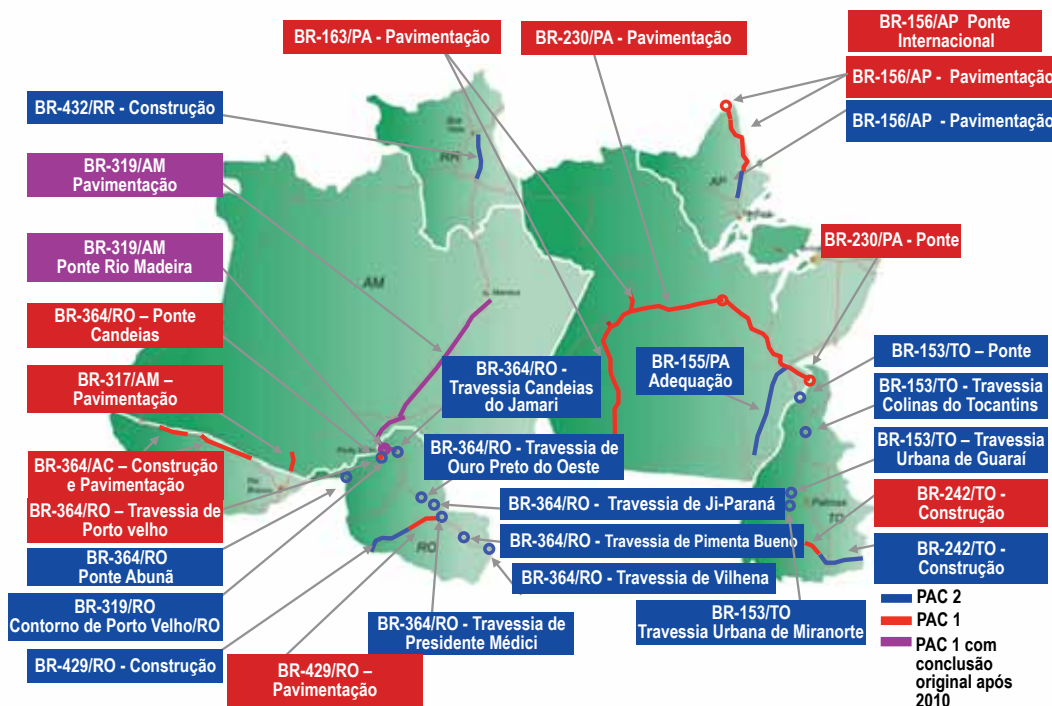
ESTUDOS E PROJETOS

- Garantir carteira de projetos para investimentos em infraestrutura rodoviária integrada aos demais modais de transporte
- Concessões em rodovias com elevado volume de tráfego e necessidade de investimentos, garantindo modicidade tarifária

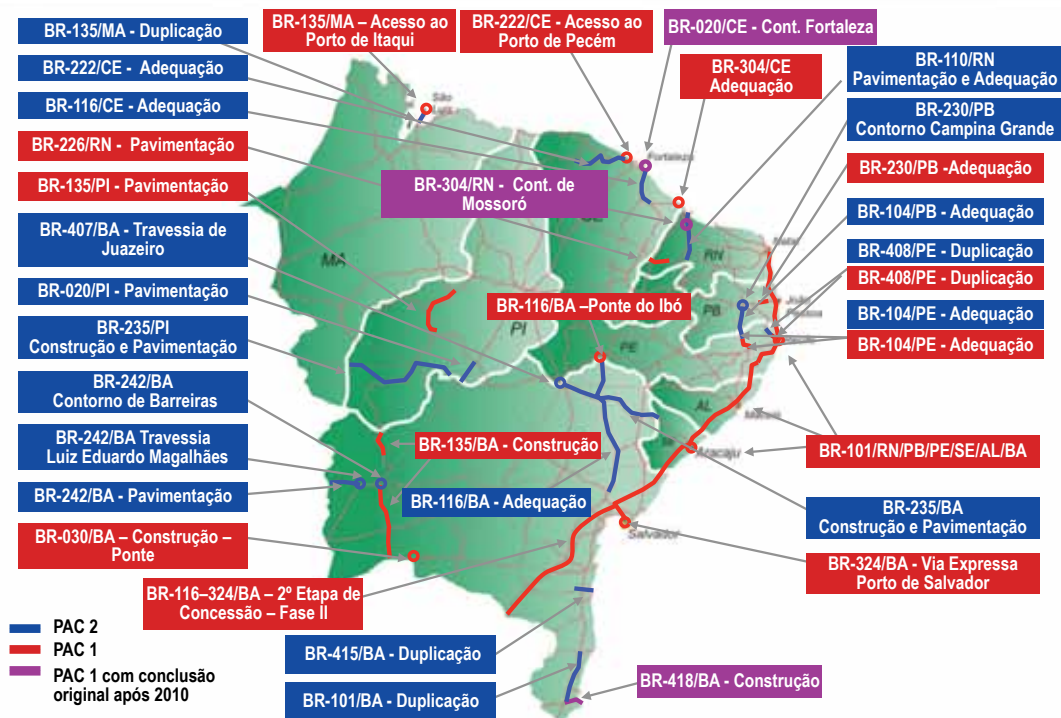
INVESTIMENTOS – R\$ 50,4 bilhões

EMPREENDIMENTO	KM
Expansão	7.917
Manutenção	55.000
Projetos	12.636

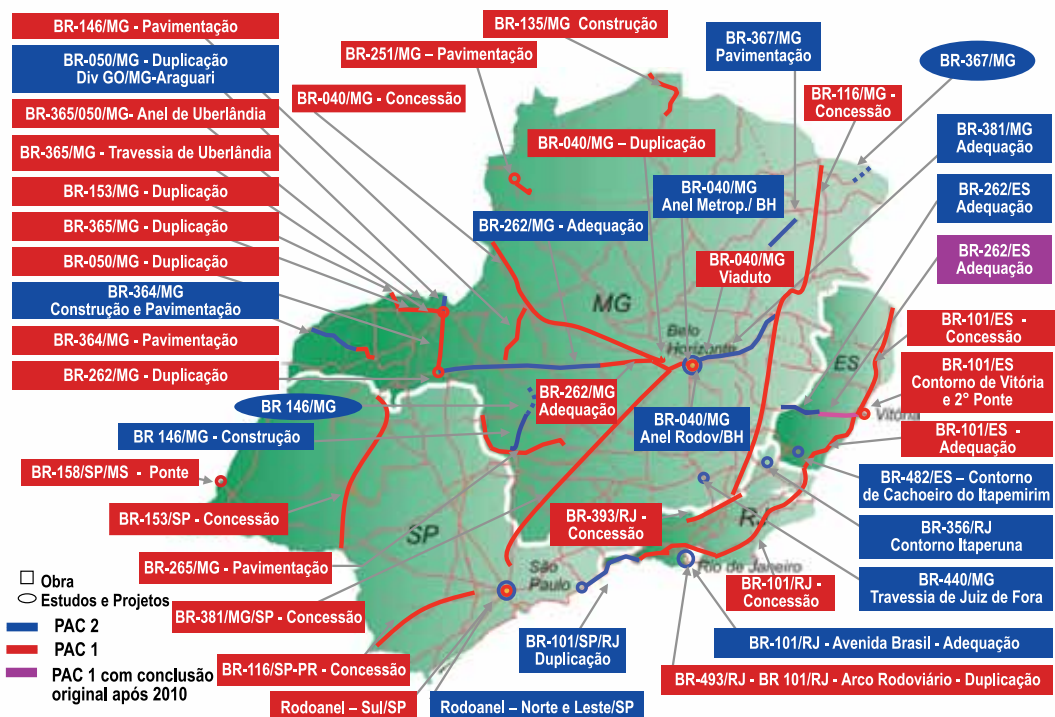
RODOVIAS – REGIÃO NORTE



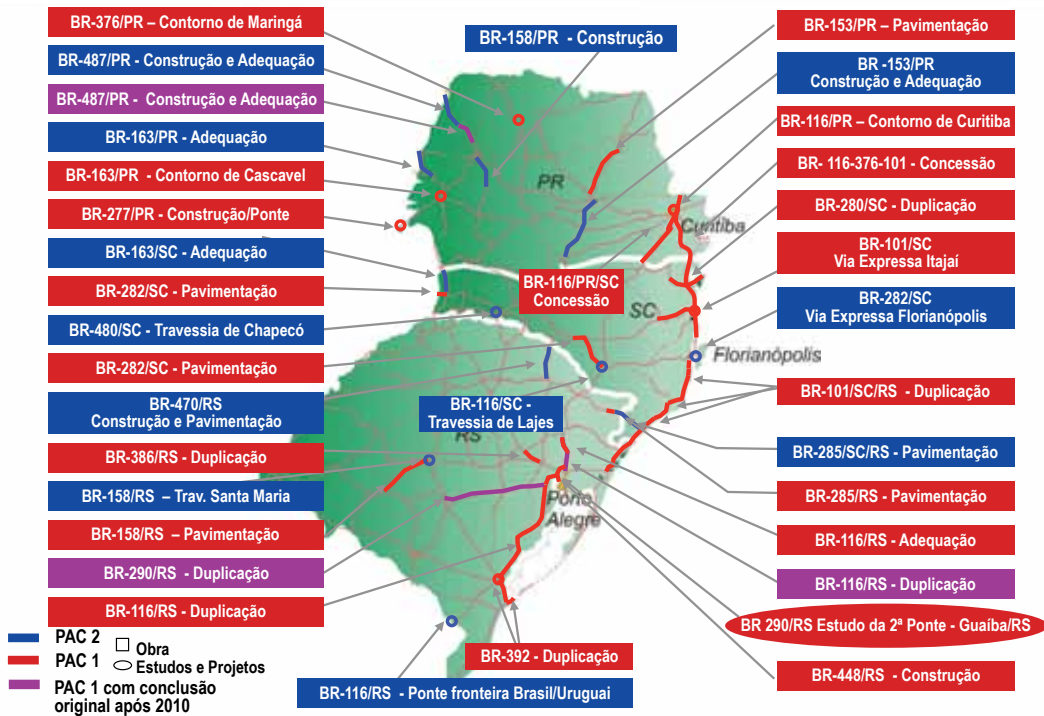
RODOVIAS – REGIÃO NORDESTE



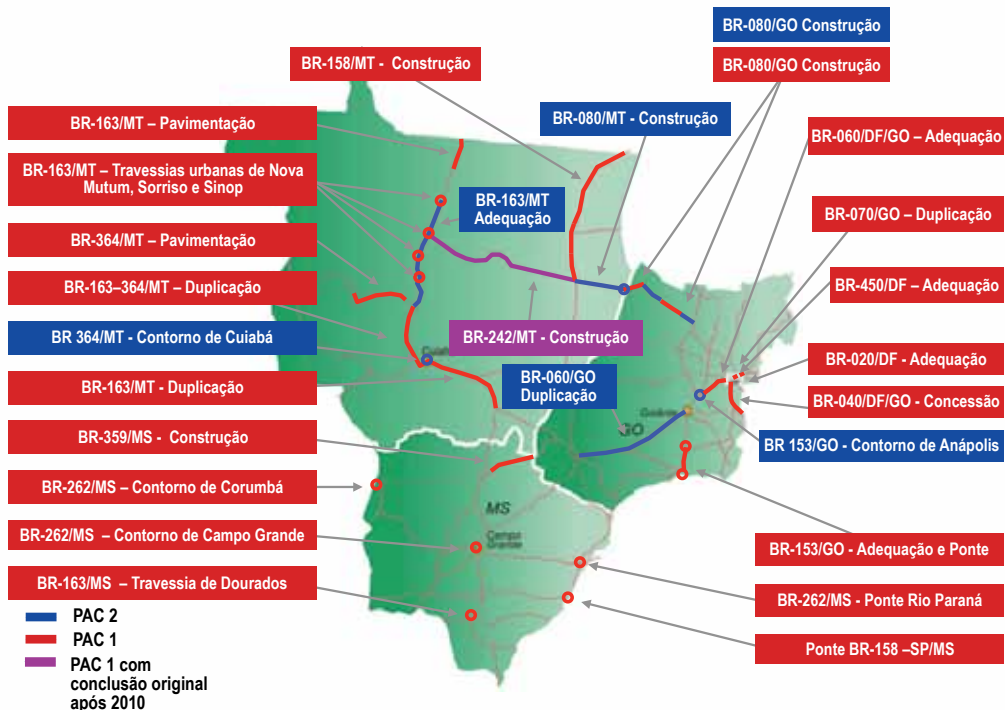
RODOVIAS – REGIÃO SUDESTE



RODOVIAS – REGIÃO SUL



RODOVIAS – REGIÃO CENTRO-OESTE



FERROVIAS – DIRETRIZES

Expansão da malha ferroviária

Construção de ferrovias de bitola larga



- Desenvolvimento de moderno sistema ferroviário integrado e de alta capacidade
- Ligação de áreas de produção agrícola e mineral aos portos, indústrias e mercado consumidor

REVISÃO DO MODELO REGULATÓRIO

- Criar ambiente competitivo no transporte de cargas
- Incentivar a utilização plena da capacidade da infraestrutura
- Estimular novos investimentos

ESTUDOS E PROJETOS PARA INTEGRAÇÃO MULTIMODAL

- Garantir carteira de projetos para ampliação e melhor utilização da malha ferroviária, integrada aos demais modais de transporte

FERROVIAS – DIRETRIZES

Trens de Alta Velocidade – Estudos de viabilidade

- São Paulo/SP-Curitiba/PR
- Campinas/SP-Triângulo Mineiro
- Campinas/SP-Belo Horizonte/MG

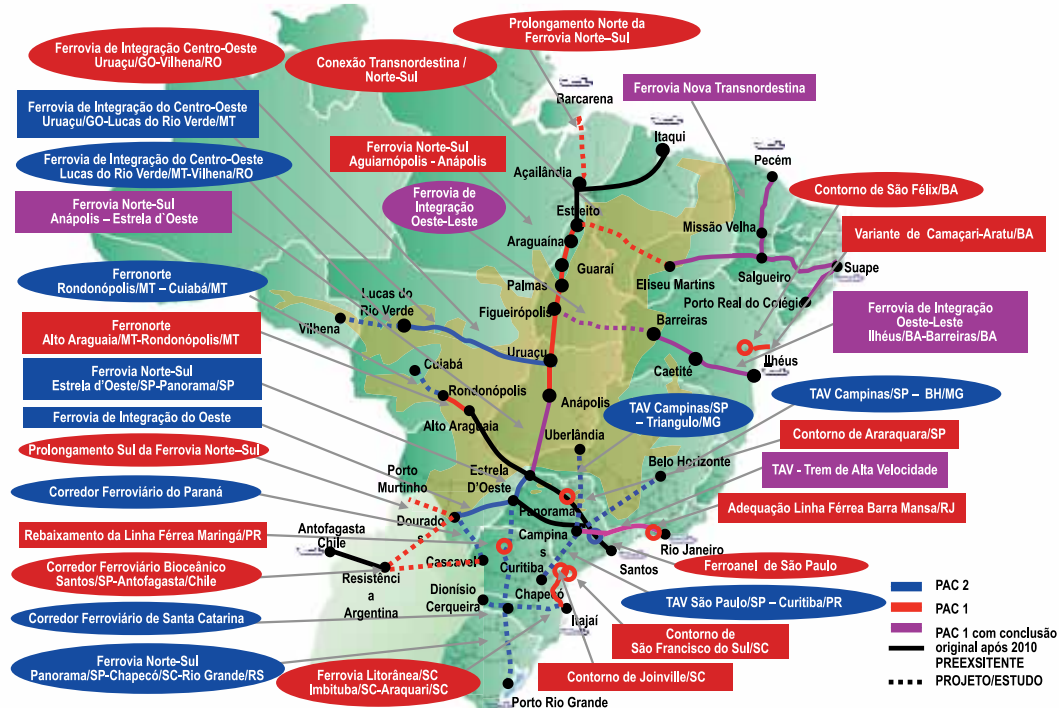


- Conexão dos principais centros urbanos do País, proporcionando melhorias de mobilidade, conforto, tempo e segurança

INVESTIMENTOS – R\$ 46 bilhões

EMPREENDIMENTO	KM
Expansão	4.696
Estudos	2.985
TAV	1.991

FERROVIAS – EXPANSÃO DA MALHA



AEROPORTOS – DIRETRIZES

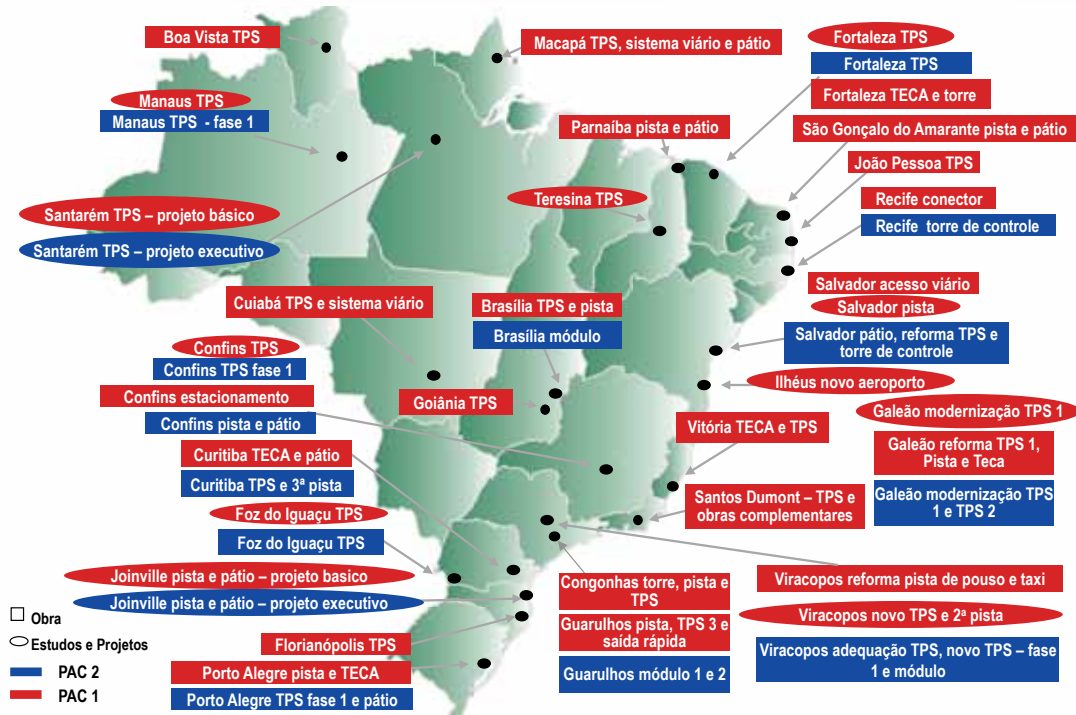
Expansão da capacidade do sistema aeroportuário

- Ampliação ou construção de novos terminais de passageiros e cargas
 - Estruturas modulares para atendimento emergencial da demanda
 - Reforma e construção de pistas, pátios de aeronaves e torres de controle
 - Modernização tecnológica de sistemas operacionais – transporte de bagagens, pontes de embarque, entre outros
- ↓
- Garantir atendimento à crescente demanda, conforme padrões de segurança e conforto, em especial nas cidades-sede da Copa de 2014
 - Fortalecer a estrutura de armazenagem e distribuição de cargas
 - Assegurar as condições de segurança operacional

22 EMPREENDIMENTOS – 14 AEROPORTOS – R\$ 3 bilhões

Empreendimentos	Quantidade
Terminal de Passageiros	11
Terminal de Passageiros – estrutura modular	4
Pista, pátio e torre de controle	5
Estudos e projetos	2

AEROPORTOS



PORTOS – DIRETRIZES

Ampliar, recuperar e modernizar os portos

- Sistemas de atracação, dragagens e acessos terrestres
- Desburocratização das operações portuárias
- Terminais de passageiros para a Copa 2014

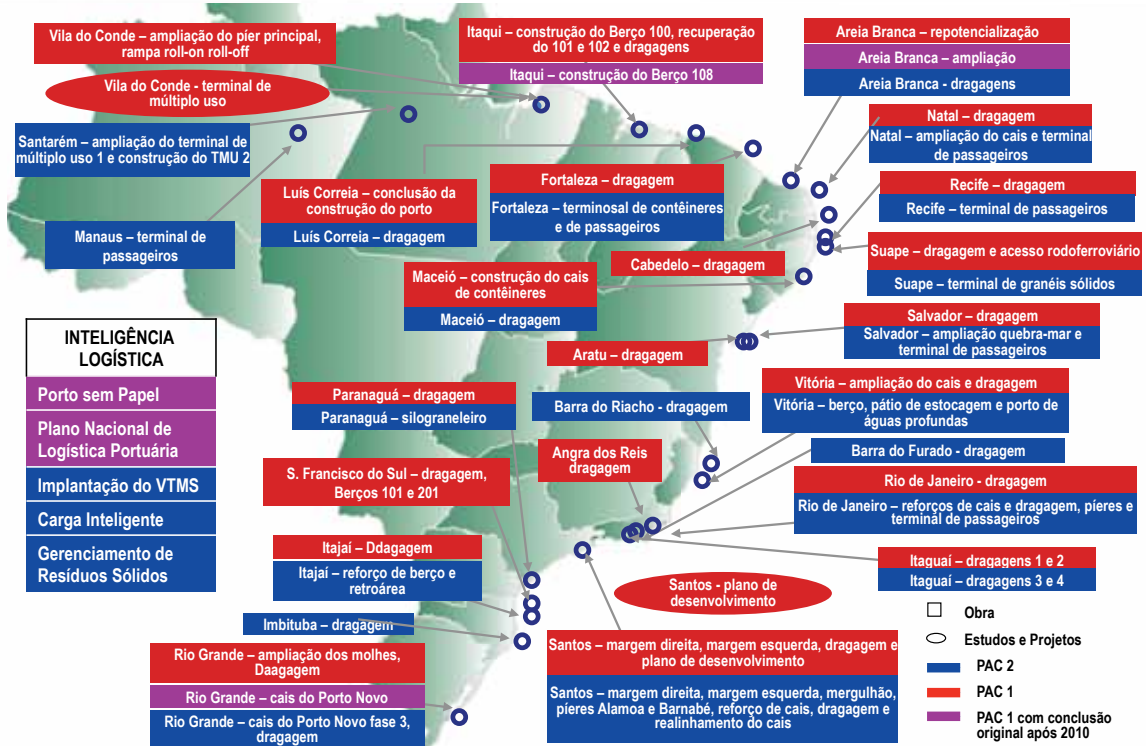


- Redução de custos logísticos
- Melhora da eficiência operacional portuária
- Aumento da competitividade das exportações brasileiras
- Incentivo ao investimento privado

48 EMPREENDIMENTOS – 21 PORTOS – R\$ 5,1 bilhões

Empreendimentos	Quantidade
Dragagem de aprofundamento	12
Infraestrutura portuária	24
Inteligência logística	5
Terminais de passageiros – Copa 2014	7

PORTOS



HIDROVIAS – DIRETRIZES

Ampliar e melhorar a navegabilidade dos rios brasileiros

- Dragagem, derrocagem e sinalização
- Terminais hidroviários de carga e passageiros
- Estudos hidroviários

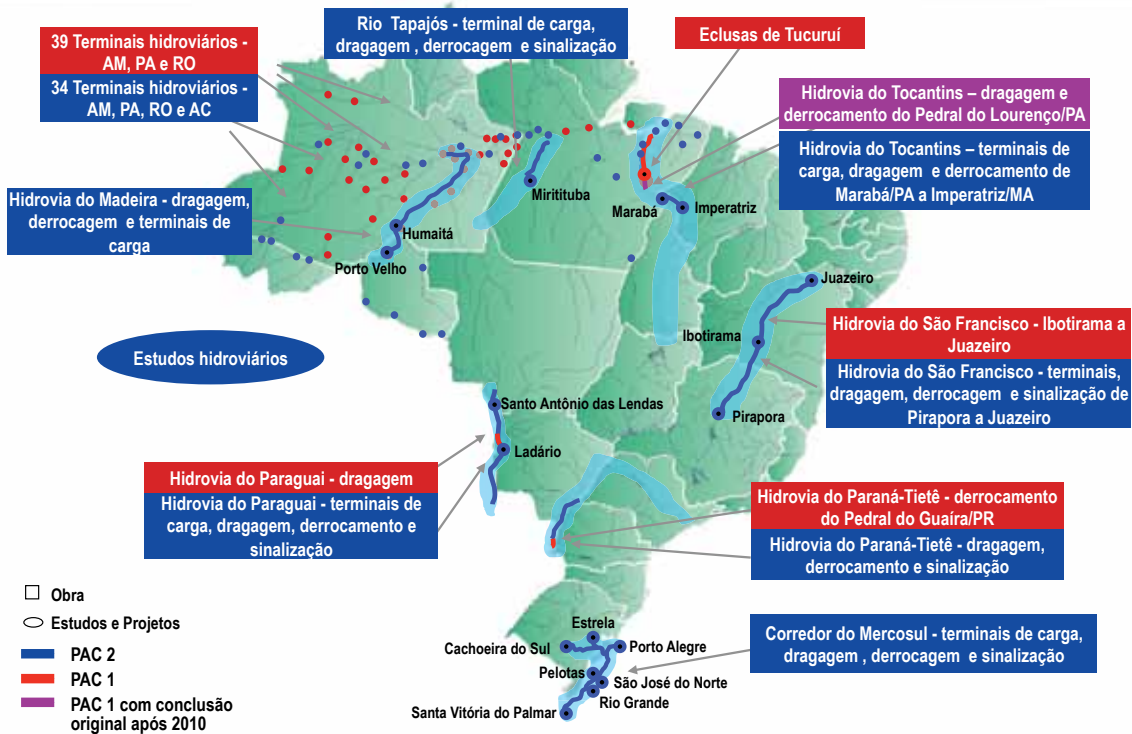


- Diminuição de custo de frete com o crescimento do modal hidroviário
- Aumento na segurança da navegação
- Planejamento do crescimento da navegação nos rios brasileiros

48 EMPREENDIMENTOS – R\$ 2,7 bilhões

Empreendimentos	Quantidade
Estruturação de Corredores Hidroviários – dragagem, derrocagem, sinalização e terminais de carga	7
Terminais Hidroviários	34
Estudos	7

HIDROVIAS



EQUIPAMENTOS PARA RECUPERAÇÃO DE ESTRADAS VICINAIS

União fará licitação para aquisição e entregará as máquinas e equipamentos aos municípios selecionados

Jogo de equipamentos*

- Motoniveladora
- Restroescavadeira
- Patrol
- Pá carregadeira
- Caminhão basculante
- Rolo compactador

INVESTIMENTO – R\$ 1,8 bilhão
Financiamento

*Condicionado às dimensões do município





PAC2